

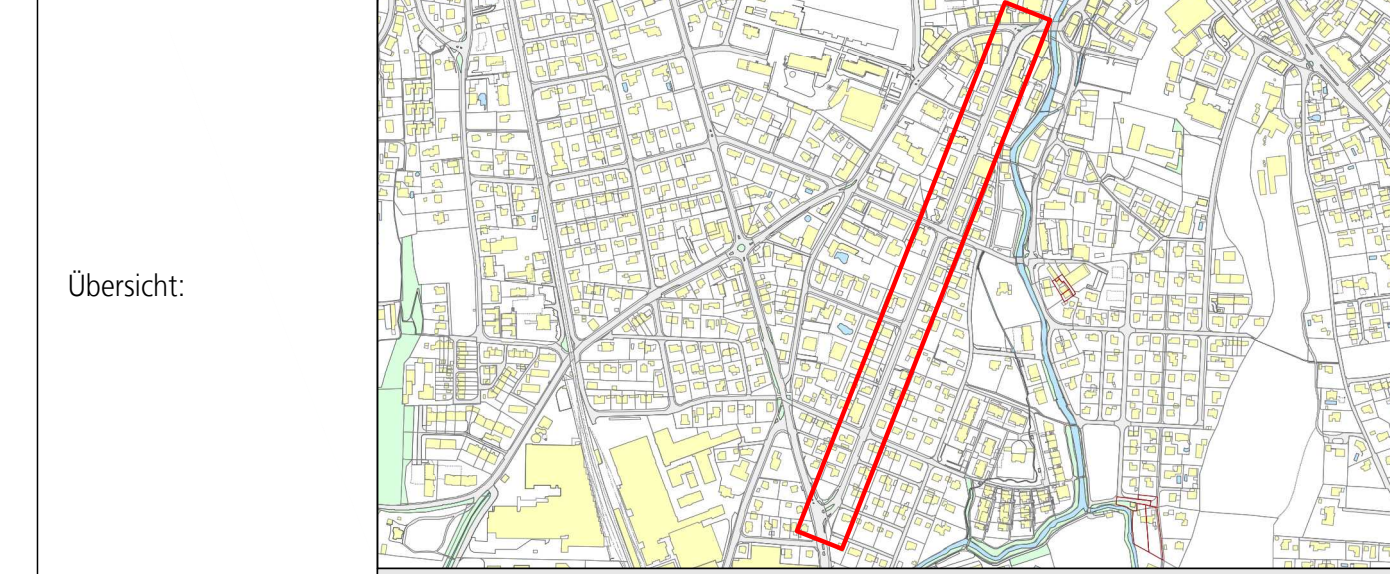
Verkehrslösung Langenthal, Los 2, Teilprojekt Mittelstrasse

IG AP3plus c+s ingenieure ag, Weidackerstrasse 1, 4900 Langenthal
Go Bau AG, Dorfstrasse 6, 3454 Sumiswald
Metron Bern AG, Neuegasse 43, 3001 Bern
Extra Landschaftsarchitekten AG, Schönburgstrasse 52, 3013 Bern
Walchli & Partner AG, Brunnenhofstrasse 11, 4900 Langenthal
Wanner AG Solothurn, Dornacherstrasse 29, 4500 Solothurn

c+s
 Go Bau
 Metron
 extra
 W & P
 Wanner

Bauherrschaft: Stadt Langenthal, Jurastrasse 22, 4901 Langenthal

Objekt: Teilprojekt Mittelstrasse



Übersicht:

Vorprojekt: Situation 1:200
Bushaltestellen Blumenstrasse (25/26)

Plan Nr.: 21029_01.2	Gez: S. Mettler	Kontr: D. Schneider	Vis: M. Kindler
Grösse: 30 x 105	Geändert:	A:	B:
Datum: 23.12.2022	C:	D:	E:

Legende bestehend

- Kunstbauten
- Gebäude
- Fahrbahn / Radweg
- Trottoir / Gehweg
- Vorplatz
- Verbund- und Pflastersteine
- Kiesplatz
- best. Parkplätze
- Parkplätze nicht markiert
- Grünflächen
- Ein-/Ausfahrt

Projekt

- Projekt Bushaltestelle
- Anpassung
- Abbruch
- Rollstuhlmanövrierfläche gem. SN 640075
- Wartebereich

Objekte

- best. / zu entfernende / neue Baumbepflanzung
- Höhenkoten Projekt
- best. Höhenkoten
- best. Verkehrssignale

Sichtbermen

B = 2.50m / A = 50m
V_p = 50km/h

Werkleitungen best.

- KS Abwasser
- Einlaufschacht
- Hydrant / Schieber
- Kandalaber / Elektrokasten
- Swisscomschacht

M 1 : 200

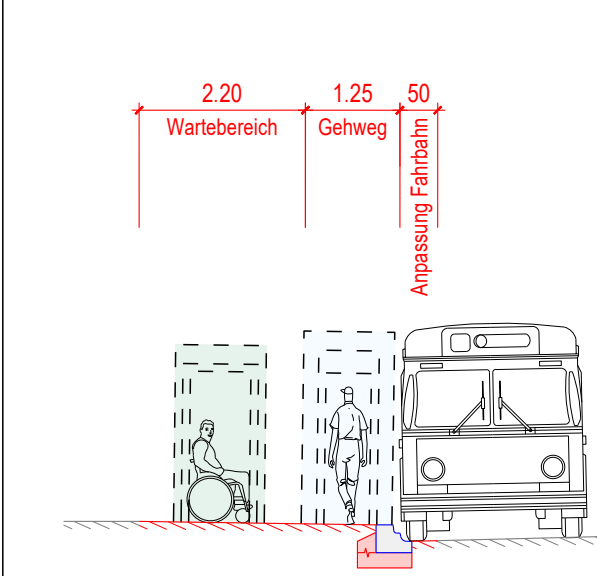


O:\A U F T R Ä G E\2021\21029-AP3 Massnahmen, Langenthal\02_Projektierung\03 Pläne\TP 12 Mittelstrasse\03 Vorprojekt\21029_01_Situation.2d

Grundlagenverzeichnis			
Was	Stand	Visum	Quelle
AV-Daten	01.12.2021	S.Mettler	Grunder Ingenieure AG
Vermessung	13.10.2022	S.Mettler	Flotron AG

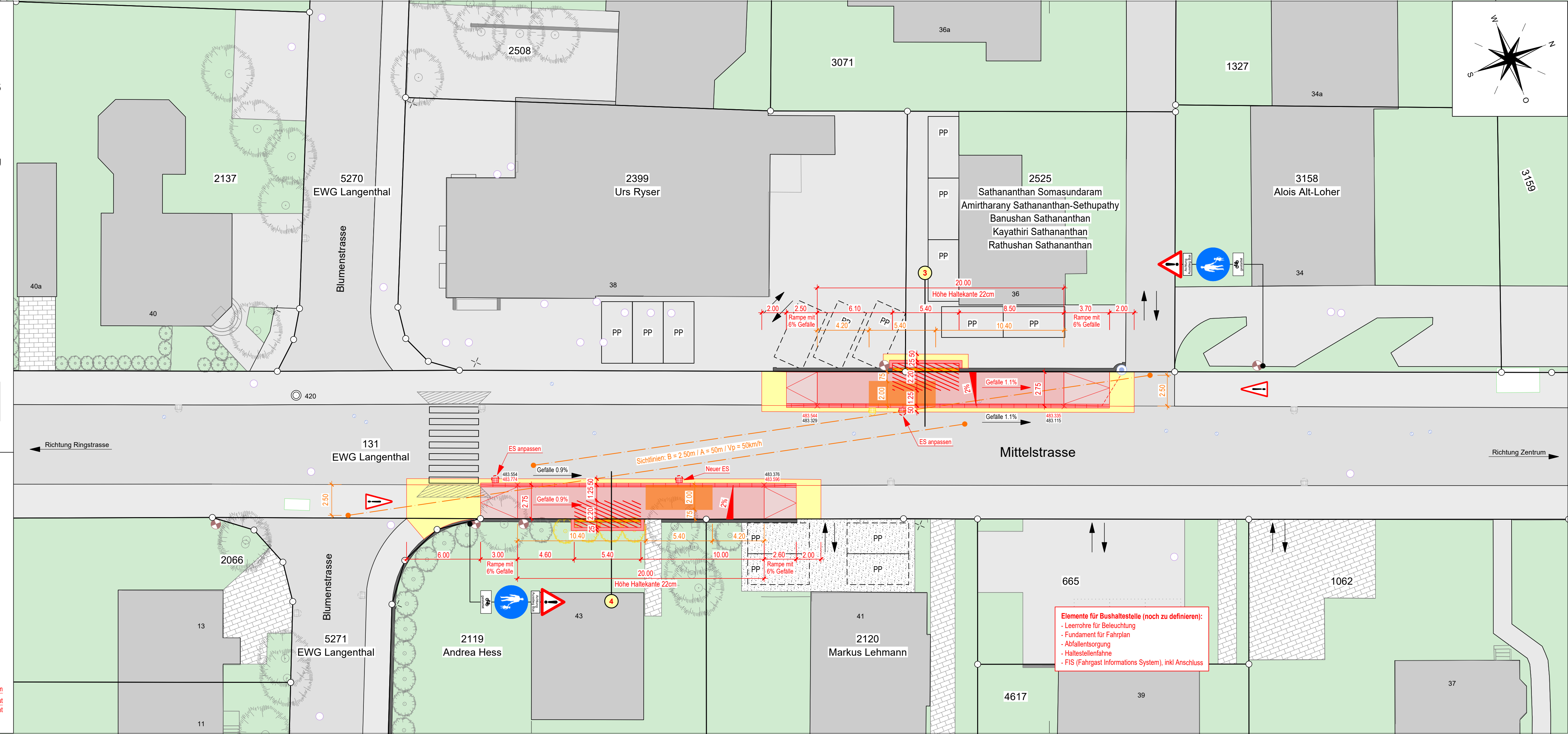
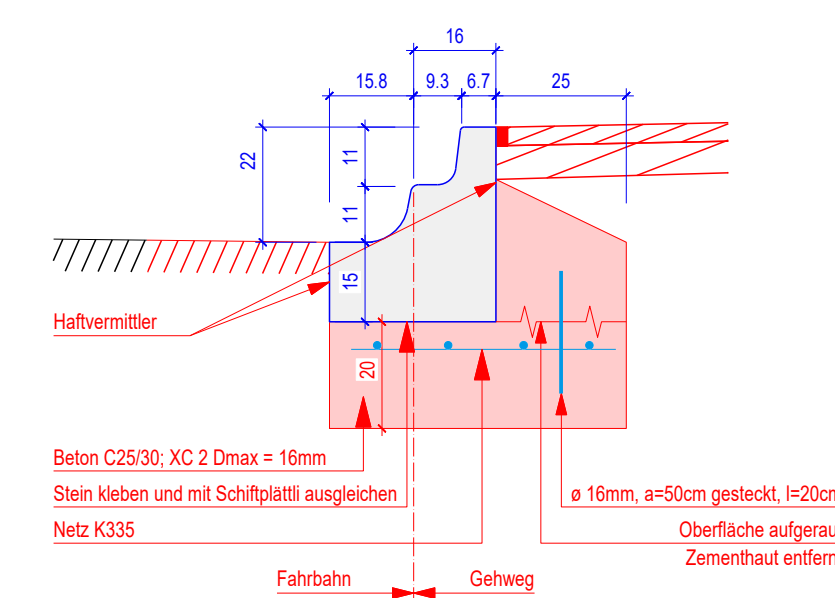
Querschnitt 1:100

Höhe Bushaltekante 22cm
Randstein: Bern Bord



Detail 1

"Bern Bord"
Randabschluss Bushaltestelle + 22cm



Elemente für Bushaltestelle (noch zu definieren):

- Leerrohre für Beleuchtung
- Fundament für Fahrplan
- Abfallsorgung
- Haltestellenfahne
- FIS (Fahrgast Informations System), inkl Anschluss