

Stadtplanung
Revision der Grundordnung
ZONENPLAN

Die Stadtplanung beinhaltet:
- Zonenplan
- Baureglement
- Richtpläne
- Verkehrskonzept, Richtpläne und Massnahmen
(Genehmigung kantonale Baudirektion 15.11.1993)

Der Zonenplan, das Baureglement und alle Überbauungsordnungen bilden zusammen die baurechtliche Grundordnung der Stadt Langenthal.

Inkraftsetzung durch den Gemeinderat: 31. März 2004

1:5000

Bearbeitet: Stadtbauamt, Fachbereich Planung

Digitale Aufbereitung: Johannes Hunziker, Ing- und Vermessungsbüro, 4500 Langenthal

Datum	Rev. Nr.	Datum	Rev. Nr.	Datum	Rev. Nr.
22.10.2001					
05.11.2001					
05.06.2002					
20.02.2003					
31.03.2004					

Legende:

Wohnzonen

- Wohnzone W2 / A
- Wohnzone W2 / B
- Wohnzone W2 / C
- Wohnzone W3
- Wohnzone W4

Mischzonen

- Mischzone MZ 2
- Mischzone MZ 3
- Kernzone

Arbeitszonen

- Arbeitszone Aa
- Arbeitszone Ab
- Arbeitszone Ac

besondere Zonen

- Zone für öffentliche Nutzung ZÖN Art.77 BauG
- Zone für Sport und Freizeit ZSF Art.78 BauG
- Grünzone
- Landwirtschaftszone

Spezielle Ordnungen / Auflagen

- Überbauungsordnung mit vorwiegend Wohnnutzung, nach 1985
- Überbauungsordnung mit Kernnutzungen, nach 1985
- Überbauungsordnung mit vorwiegend öffentlicher Nutzung, nach 1985
- Überbauungsordnung für Arbeitsplätze und Dienstleistungen, nach 1985
- Zone mit Planungspflicht Art. 62 BauG
- Eisenbahnareale
- Tunnel NBS Bahn 2000

Überlagernde Schutzperimeter

- Quartierhaltung
- Landchaftsschutzgebiet LSG Art.86 BauG
- Archäologisches Schutzgebiet ASG

Naturobjekte

- Feldabgrenzung
- Feldbezeichnung
- Typ
- Numer
- Bach/Graben mit Krautsaum/Gehölz
- Obstgärten/Einzelobjekt
- Hecken/Gehölzgruppen
- Feuchtwiesen/Dauergrünland/Magerrasen/Brachflächen/Gruben/Böschungen

Übergeordnetes Recht / Hinweise

- Wald
- Verkehrsfächen
- Grund- und Quellwasserschutzonen SI und SII / SIII
- Gewässer
- Naturdenkmal
- verbindliche Waldgrenze gemäss Waufstellung nach Art. 10 WaG

GENEHMIGUNGSVERMERKE

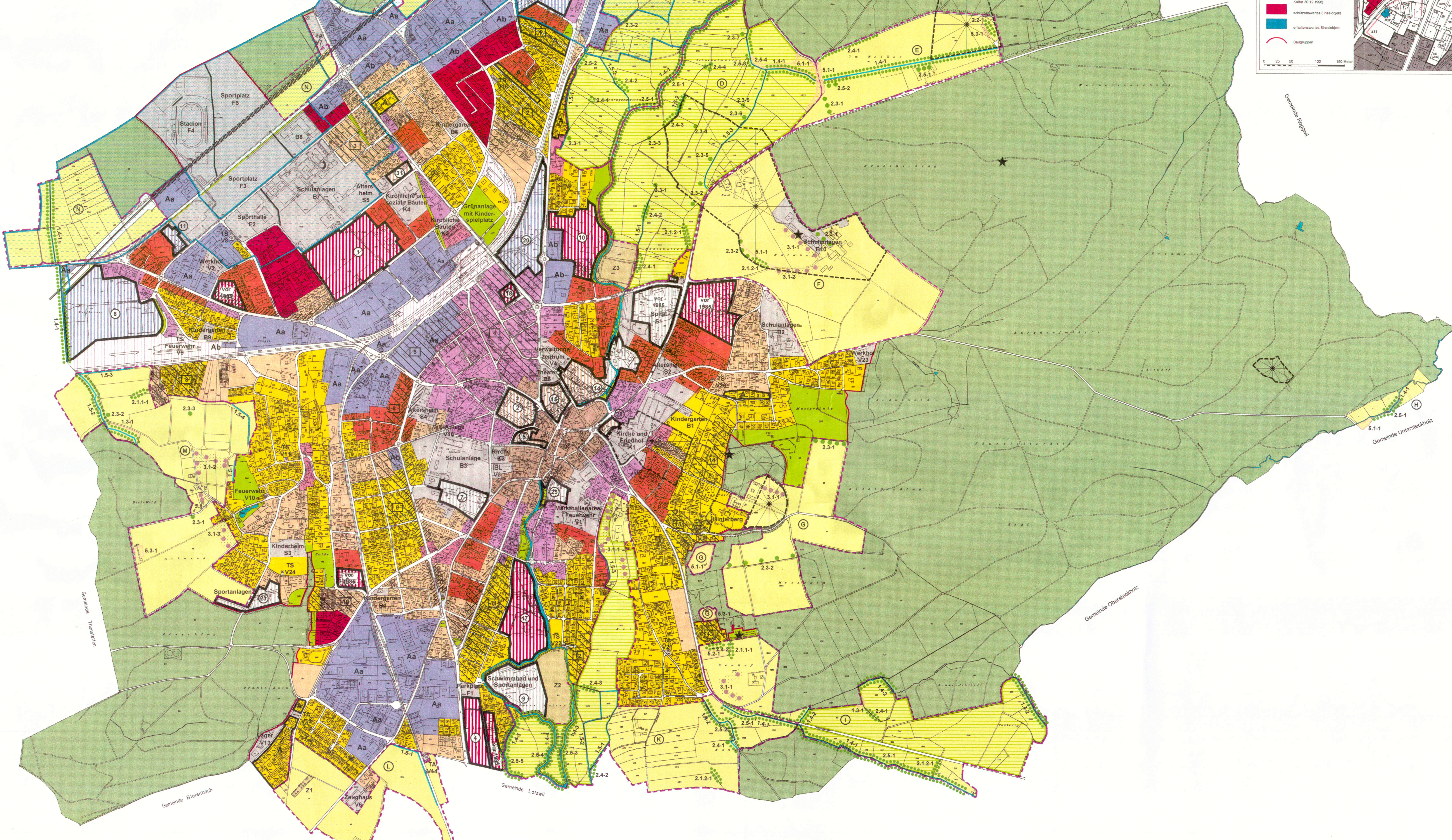
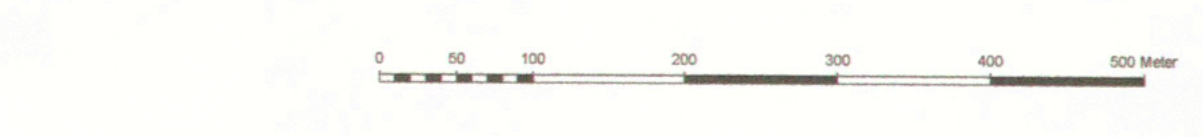
VORPRÜFUNG VOM 06. NOVEMBER 2002
PUBLIKATION IM AMTSBLATT VOM 02. APRIL UND 16. APRIL 2003
PUBLIKATION IM AMTSANZEIGER VOM 03. APRIL UND 17. APRIL 2003
ÖFFENTLICHE AUFLAGE VOM 04. APRIL BIS 05. MAI 2003
ERLEDIGTE EINSPRACHEN : 1
RECHTSVERWAHRUNGEN : -

BESCHLOSSEN DURCH DEN STADTRAT AM : 08. / 15. SEPTEMBER 2003
BESCHLOSSEN AN DER GEMEINDEABSTIMMUNG
VOM 29. UND 30. NOVEMBER 2003
NAMENS DER STADTLANGENTHAL
DER STADTPRÄSIDENT : sig. H.J. Käser
DER STADTSCHREIBER : sig. D. Steiner

DER RICHTIGKEIT DIESER ANGABEN BESCHENIGT :
LANGENTHAL, DEN 19. DEZEMBER 2003
DER STADTSCHREIBER : sig. D. Steiner

GENEHMIGT DURCH DAS AMT FÜR GEMEINDEN UND RAUMORDNUNG
AM 31. März 2004
sig. W. Hühner

WALDGENEZE GENEHMIGT DURCH DAS KANTONALE AMT FÜR WALD (KAWA)
AM 23. Februar 2003
sig. R. v. Fischer



Kernzonenplan 1:2500

Legende:

Festlegungen

- neue Grundstücke
- Bauweise mit Anbaufläche bei Wiedereröffnung von Betriebsabteilungen besetzen
- mögliche Bauteile

Hinweise auf andere Erlasse

Parzellen

- Kernzone (gemäss Zonenplan)
- rechtlich festgelegte Überbauungsordnungen

Baureglement (Bauweise Art. 4 für Kultur 30.12.1998)

- schutzwürdige Einzelobjekt
- erhaltenswertes Einzelobjekt
- Baugruppen

0 25 50 100 150 Meter

