

Genehmigungsvermerke

Mitwirkung vom 23. Nov. 2023 bis 5. Jan. 2024
Vorprüfung vom 15. Juli 2024

Publikation im amtlichen Anzeiger vom ...
Öffentliche Auflage vom ...

Einspracheverhandlungen vom ...
Erledigte Einsprachen ...
Unerledigte Einsprachen ...
Rechtsverwahrungen ...

Beschlossen durch den Gemeinderat am ...
Beschlossen durch den Stadtrat am ...

Namens der Einwohnergemeinde Langenthal
Der Stadtratspräsident Die Sekretärin des Stadtrats

...
Name Simone Burkhard Schneider

Die Richtigkeit dieser Angaben bescheinigt:
Langenthal, ...

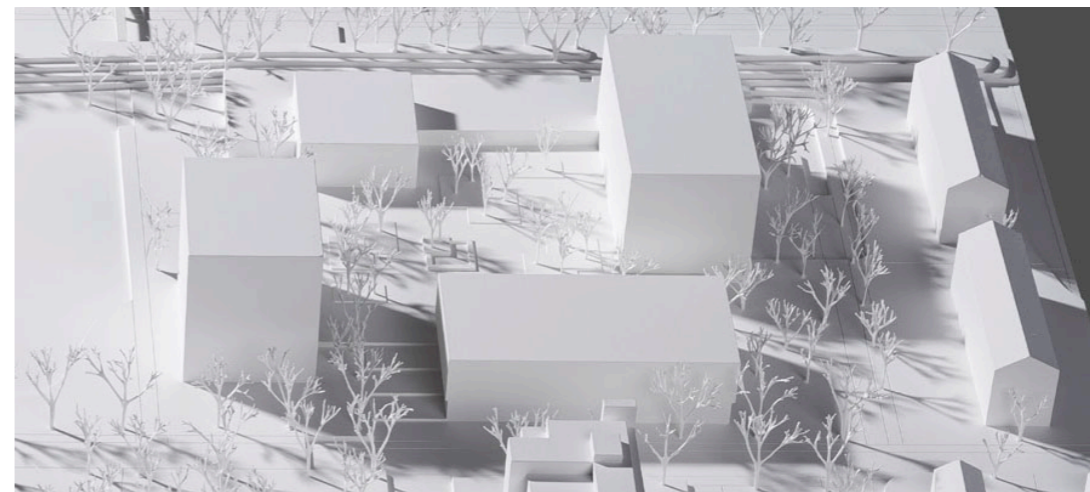
Der Stadtschreiber

...
Daniel Steiner

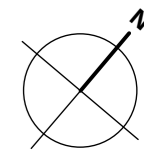
**Genehmigt durch das kantonale Amt für
Gemeinden und Raumordnung**

ÜO Nr. 54 «Campus Langenthal – Berufsfachschule» mit Zonenplan- und Baureglementsänderung

Überbauungsplan 1:750



Langenthal, 3. Oktober 2024
Entwurf öffentliche Auflage



94
(228A)

87

3814

4

4

Bern-Zürichstrasse

3691
(2245)

20a

3638
(2298)

18

57
(2283)

14

2979

Weststrasse

3530

17

17a

17b

13

13a

9

15

15a

11

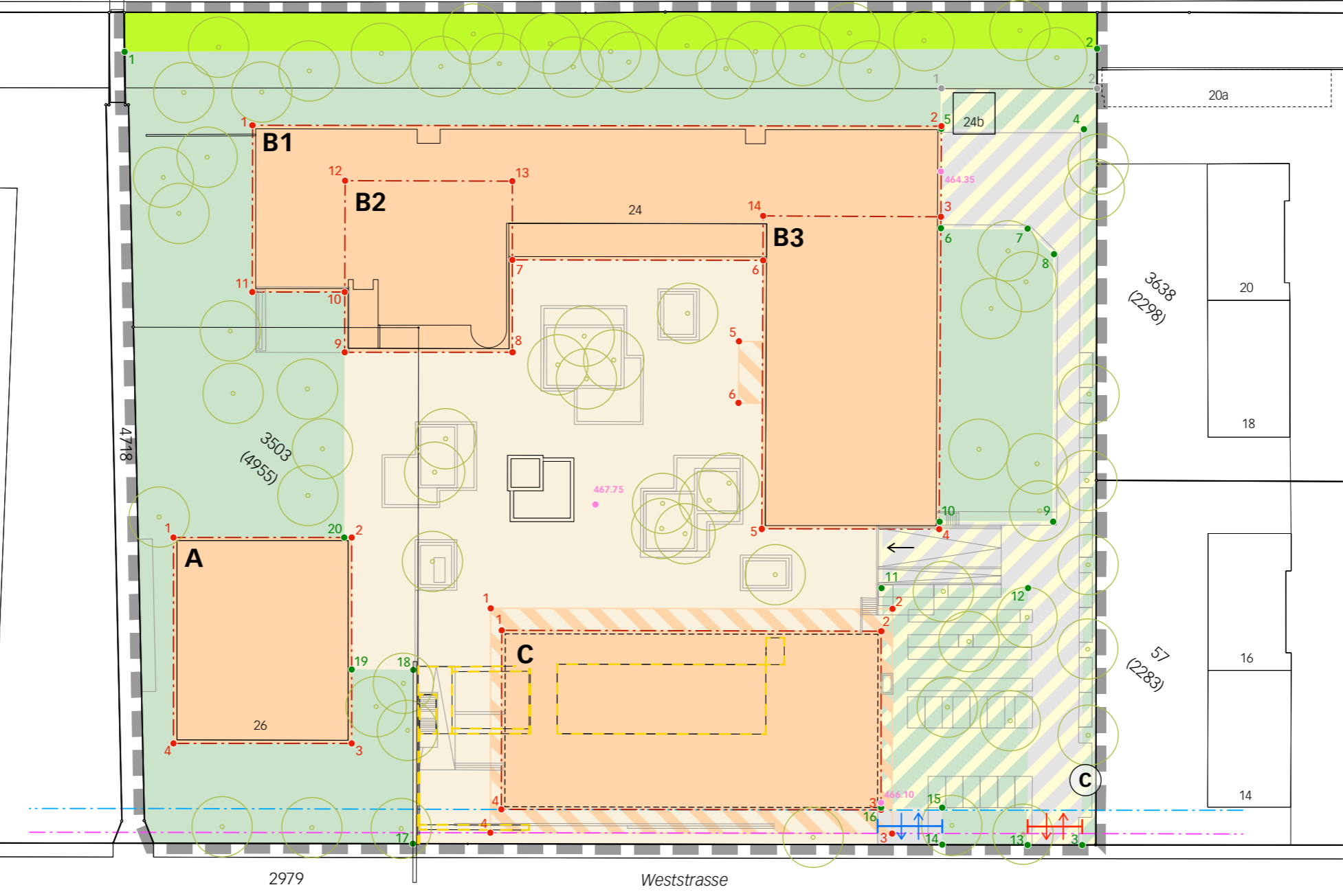
2975

23

777

Koordinatenliste

	Ecke	E	N
Baubereich A	1	2625546.46	1230133.79
	2	2625566.05	1230150.42
	3	2625585.31	1230127.72
	4	2625565.71	1230111.10
Baubereich B	1	2625516.66	1230186.49
	2	2625592.52	1230250.71
	3	2625600.93	1230168.71
	4	2625629.96	1230206.18
	5	2625610.39	1230189.64
	6	2625585.45	1230219.31
	7	2625557.85	1230195.95
Baubereich C	8	2625566.46	1230185.82
	9	2625548.00	1230170.13
	10	2625542.38	1230176.80
	11	2625532.20	1230168.15
	12	2625532.02	1230189.08
	13	2625550.49	1230204.60
	14	2625581.31	1230224.22
	1	2625591.26	1230154.18
Baubereich überdachte Vorzonen	2	2625633.07	1230189.56
	3	2625649.76	1230169.84
	4	2625607.93	1230134.47
	5	2625587.97	1230155.59
	6	2625632.23	1230193.03
Grünraum Platz	3	2625653.17	1230168.28
	4	2625608.91	1230130.84
	5	2625590.35	1230208.17
	6	2625596.08	1230201.36
	1	2625495.76	1230182.65
	2	2625602.44	1230273.82
	3	2625675.14	1230184.77
	4	2625608.49	1230263.68
	5	2625592.78	1230250.40
	6	2625602.00	1230239.43
Überlagerung Parkierung	7	2625611.61	1230247.53
	8	2625616.88	1230247.15
	9	2625641.80	1230217.63
	10	2625629.25	1230207.02
	11	2625629.07	1230194.29
	12	2625645.23	1230207.96
	13	2625669.15	1230179.69
	14	2625659.72	1230171.71
	15	2625656.26	1230175.81
	16	2625649.52	1230170.11
Überlagerung Parkierung	17	2625601.42	1230122.41
	20	2625585.21	1230141.58
Überlagerung Parkierung	1	2625578.40	1230135.86
	2	2625565.22	1230149.71
Überlagerung Parkierung	1	2625589.01	1230254.88
	2	2625606.16	1230269.41



Legende

Inhalte:

- Wirkungsbereich der Überbauungsordnung
- Baubereiche für Hauptgebäude mit Begrenzung und Bezeichnung
- Baubereich für überdachte Vorzonen
- Zentraler Platz / Zugangsbereich
- Grünraum
- Grünzone
- Erschliessungsbereich
- Überlagerungsbereich Parkierung
- Arealzu- und Wegfahrt
- LKW-Anlieferung

Hinweise:

- Strassenabstand 5 m (kommunale Messweise)
- Strassenabstand 3.6 m (Messweise gemäss kant. Strassengesetz)
- bestehende Gebäude
- neues Gebäude
- Zufahrt ESH
- abzubrechendes Gebäude / Anlage
- Umgebungsgestaltung
- Containerstandort
- Baumstandorte
- Höhenkote bestehendes Terrain (m ü. M.)